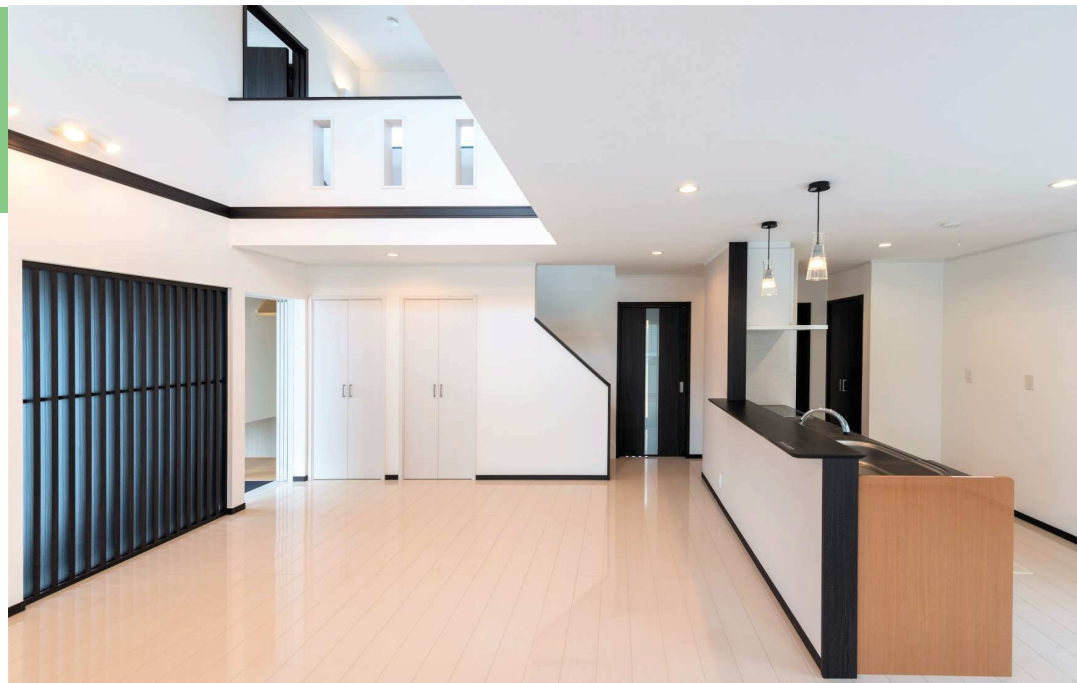


双葉ヶ丘・T様邸 新築工事

～20年後の「ありがとう」をめざして～



- 敷地面積
: 167.33㎡ (50.61坪)
- 延床面積
: 108.89㎡ (32.93坪)
- 工法：木造枠組工法
(ツブ イーフォー工法)
- 2017.7月完成



【双葉ヶ丘・T様邸 新築工事】

大きな吹抜けとアイランドキッチンの広々LDK、1階はシンプルモダン、2階はアジアンモダンデザインです。ゴールドブラウンの浴槽で落ち着いたお風呂、奥様お気に入りのセラミックトップキッチン、デザイン格子で区切った開放感ある洋風和室など、随所にこだわりが見えます。階段下の物入や食品庫、洗面所の収納など、使い勝手も良い間取りです。



TOKAI JUTAKU

