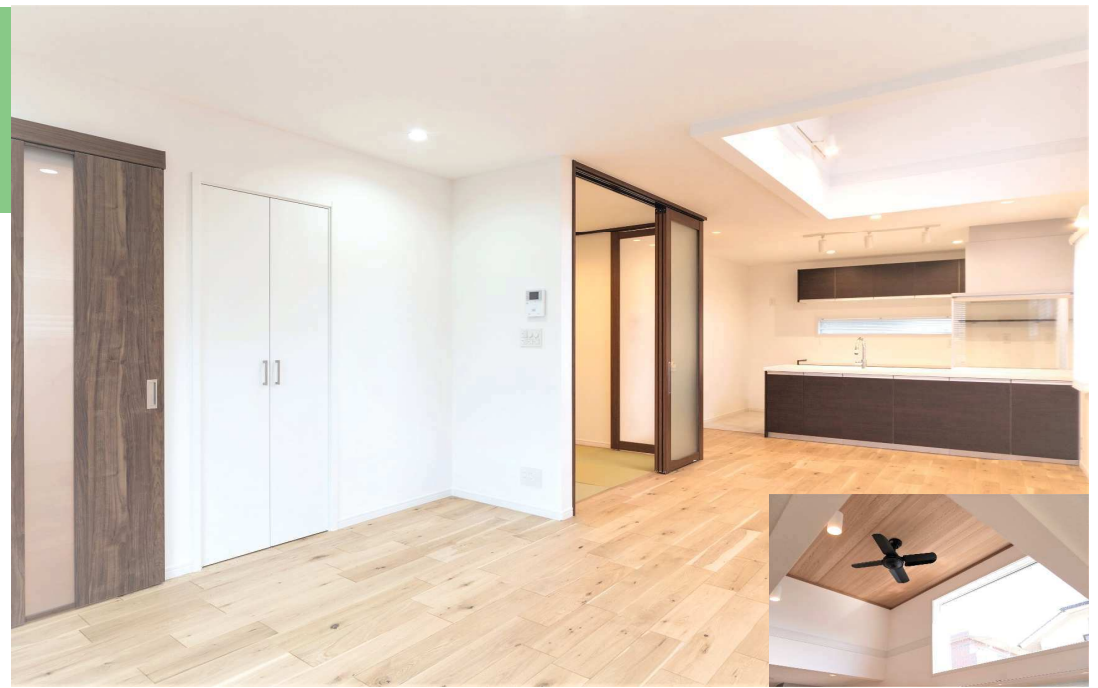
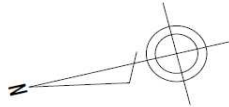


遠見塚・O様邸 新築工事

～20年後の「ありがとう」をめざして～



- 敷地面積
: 123.64㎡ (37.40坪)
- 延床面積
: 107.09㎡ (32.39坪)
- 工法：木造枠組工法
(ツバ・イーフォー工法)
- 2018.2月完成



【遠見塚・O様邸 新築工事】

20畳超LDK！ナチュラルモダンスタイル住宅です。
LDの高い天井と大きな窓、フラットな和室、そしてオープンキッチンが開放感のある空間を生み出してくれます。トイレは洗面室の横にあり、水廻りが一か所に集約されているため、家事の効率化を図れます。W.I.Cは家族みんなが使えるよう、寝室ではなくホールから入れるよう設計しました。

